

Liite
1.1

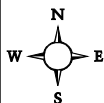
**Ympäristömelun laskennallinen mallinnus
Kiinteistö Oy Kolmikesäläntie 5, Munittula, Rusko**

Biomassan haketus klo 7.00-18.00.

Melulähteinä mobiilihakkuri 121 dB(A), kahmarikaivinkone 105 dB(A), pyöräkuormaaja 108 dB(A) ja kaivinkone 110 dB(A).

Energiapuuterminaalin ympärillä ei ole meluvallia.

Päiväajan keskiäänitaso LAeq7-22.



Raportti nro: PR12199-Y01

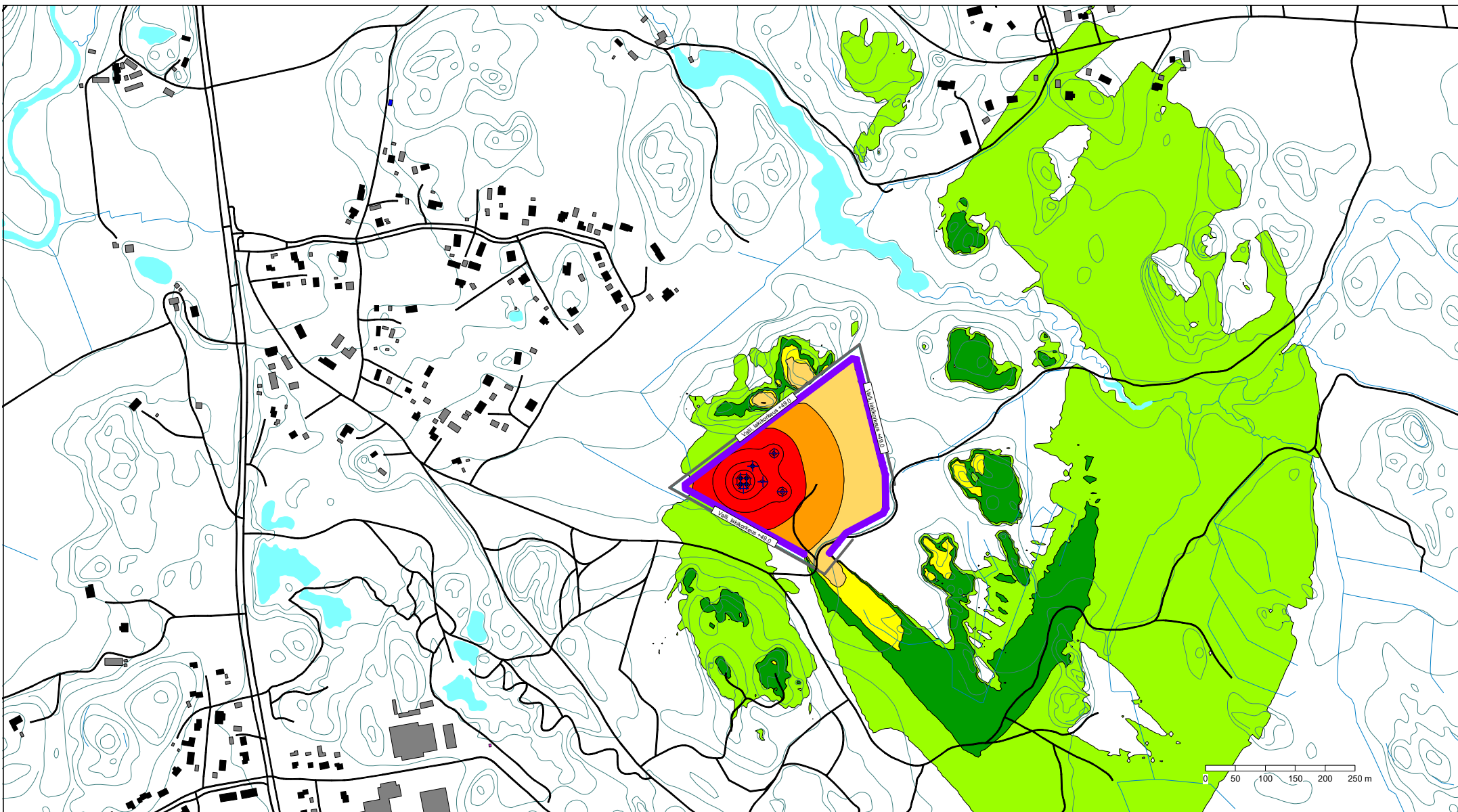
24.04.2025

PROMETHOR

- > 45 dB(A)
- > 50 dB(A)
- > 55 dB(A)
- > 60 dB(A)
- > 65 dB(A)
- > 70 dB(A)

Laskentakorkeus:
2 m maan pinnasta

Mittakaava 1:8500 (A4)
ETRS-GK25
N2000



Liite
1.2

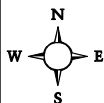
**Ympäristömelun laskennallinen mallinnus
Kiinteistö Oy Kolmikesäläntie 5, Munittula, Rusko**

Biomassan haketus klo 7.00-18.00.

Melulähteinä mobiilihakkuri 121 dB(A), kahmarikaivinkone 105 dB(A), pyöräkuormaaja 108 dB(A) ja kaivinkone 110 dB(A).

Energiapuuterminaalin ympärillä on noin 9-10 m korkea meluvalli.

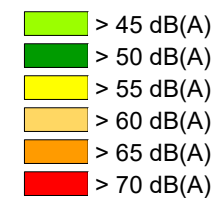
Päiväajan keskiäänitaso LAeq7-22.



Raportti nro: PR12199-Y01

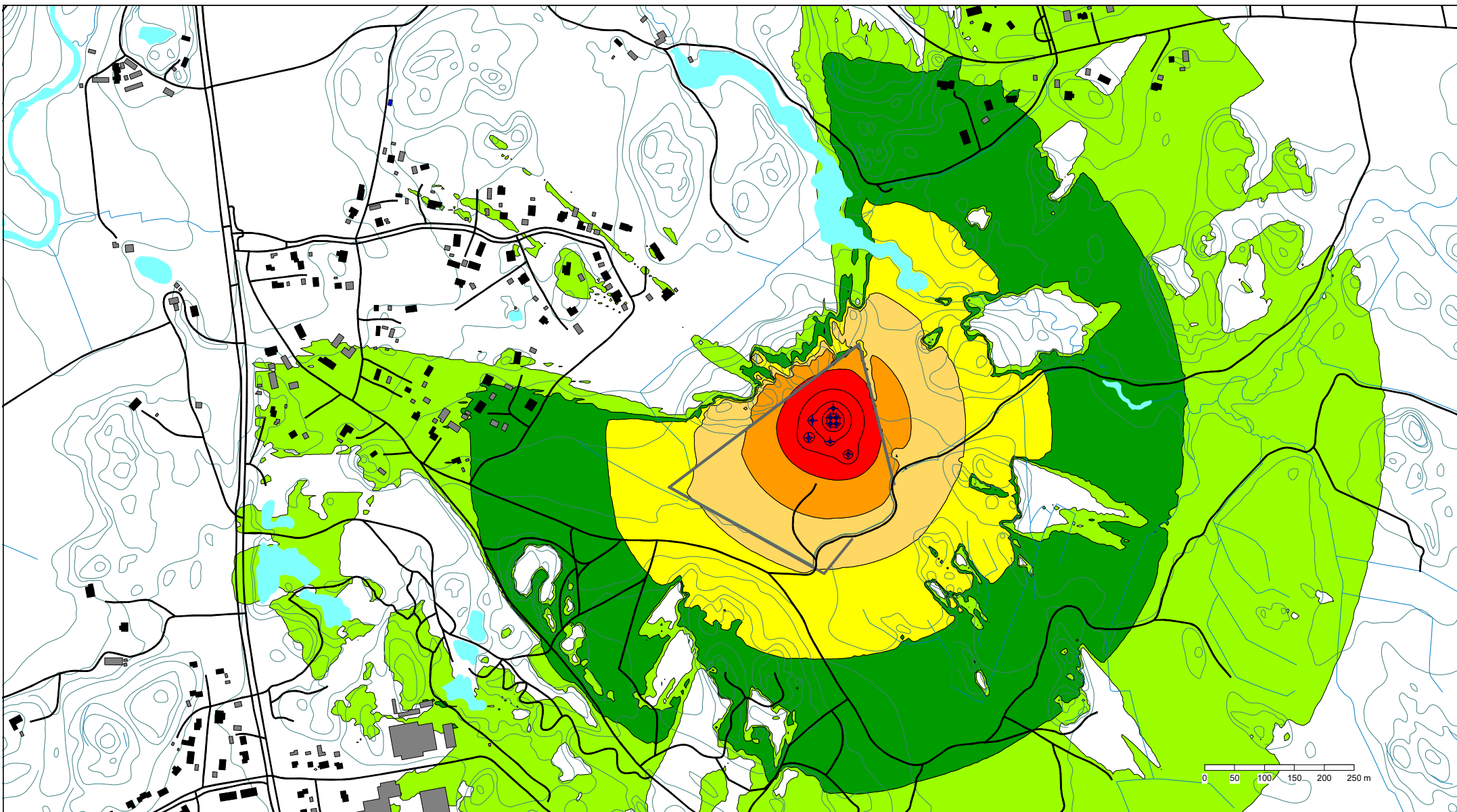
24.04.2025

PROMETHOR



Laskentakorkeus:
2 m maan pinnasta

Mittakaava 1:8500 (A4)
ETRS-GK25
N2000



Liite
2.1

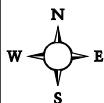
**Ympäristömelun laskennallinen mallinnus
Kiinteistö Oy Kolmikesäläntie 5, Munittula, Rusko**

Biomassan haketus klo 7.00-18.00.

Melulähteinä mobiilihakkuri 121 dB(A), kahmarikaivinkone 105 dB(A), pyöräkuormaaja 108 dB(A) ja kaivinkone 110 dB(A).

Energiapuuterminaalin ympärillä ei ole meluvallia.

Päiväajan keskiäänitaso LAeq7-22.



Raportti nro: PR12199-Y01

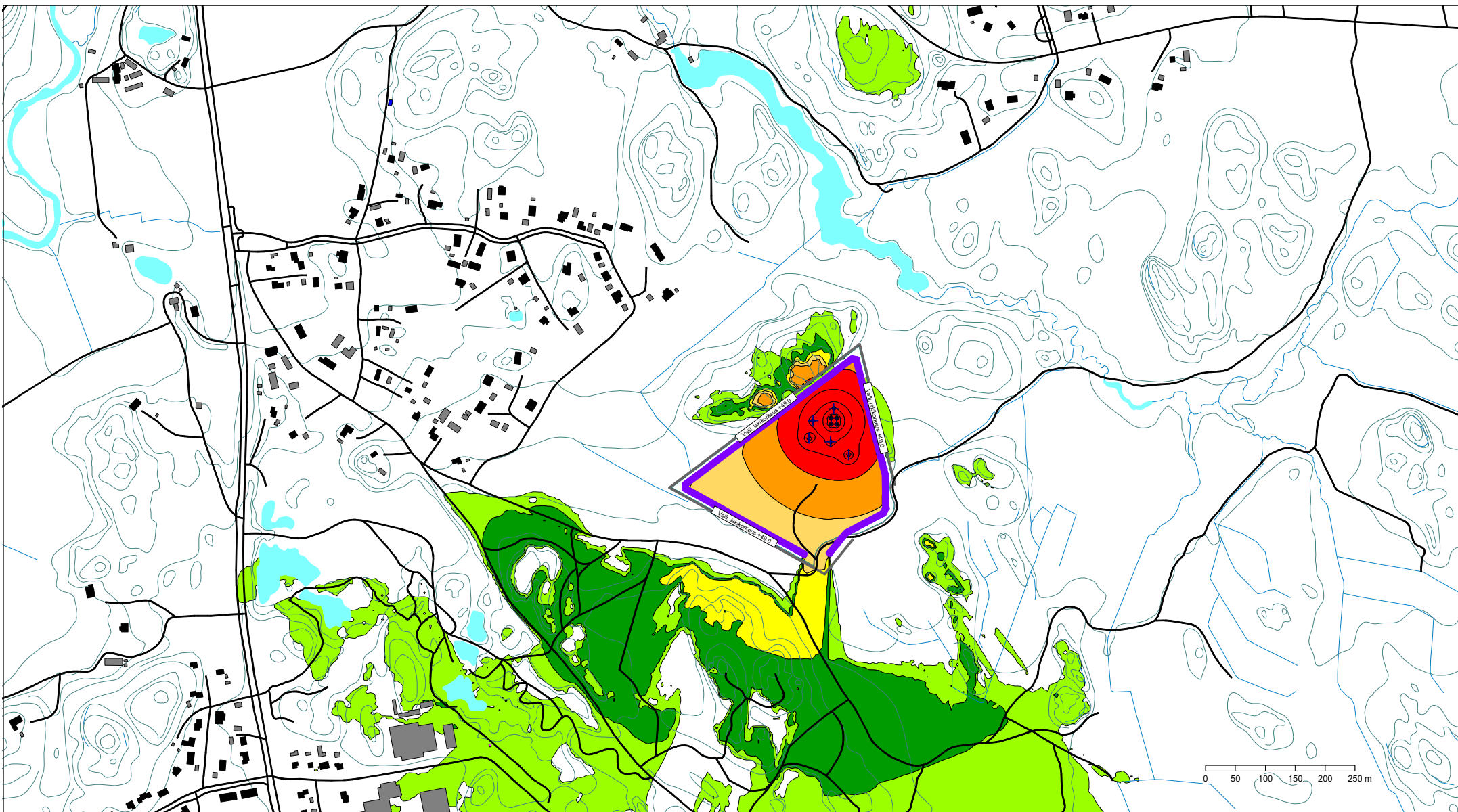
24.04.2025

PROMETHOR

- > 45 dB(A)
- > 50 dB(A)
- > 55 dB(A)
- > 60 dB(A)
- > 65 dB(A)
- > 70 dB(A)

Laskentakorkeus:
2 m maan pinnasta

Mittakaava 1:8500 (A4)
ETRS-GK25
N2000



**Liite
2.2**

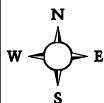
**Ympäristömelun laskennallinen mallinnus
Kiinteistö Oy Kolmikesäläntie 5, Munittula, Rusko**

Biomassan haketus klo 7.00-18.00.

Melulähteinä mobiilihakkuri 121 dB(A), kahmarikaivinkone 105 dB(A), pyöräkuormaaja 108 dB(A) ja kaivinkone 110 dB(A).

Energiapuuterminaalin ympärillä on noin 9-10 m korkea meluvalli.

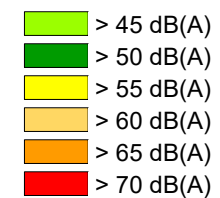
Päiväajan keskiäänitaso LAeq7-22.



Raportti nro: PR12199-Y01

24.04.2025

PROMETHOR



Laskentakorkeus:
2 m maan pinnasta

Mittakaava 1:8500 (A4)
ETRS-GK25
N2000